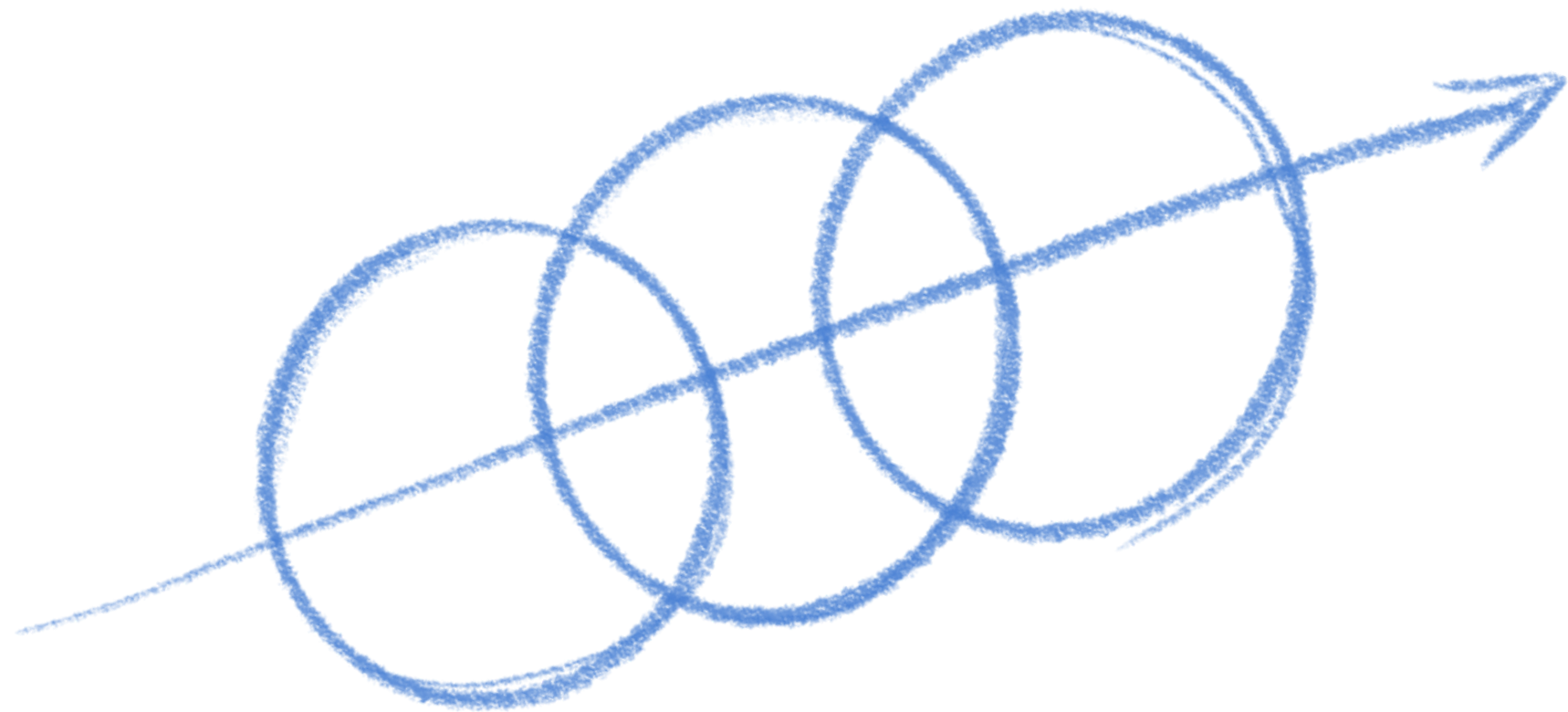




SOLELHAR



## PRÉSENTATION & MÉTHODE



Évoluez, anticipez, agissez.

**Adoptez une approche régénérative.**

Solelhar vous accompagne dans la transformation de vos organisations et méthodes de travail.

En dépassant le seul objectif de durabilité, participez à la **régénération des écosystèmes** (environnement, société, collaborateurs...) et maximisez les **conséquences positives** de votre activité.

**Solelhar est une agence de conseil  
et de gestion de projets à impact.**

Nous répondons à vos besoins en :

➤ **CONSEIL & GESTION DE PROJET**

De l'évolution de votre stratégie à la mise en oeuvre de feuilles de route opérationnelles, nous vous aidons à gagner en impact.

➤ **FORMATION**

Nous formons vos managers et vos collaborateurs afin qu'ils gagnent en compétences, en responsabilité et en autonomie.

➤ **CRÉATION DE LIEUX À IMPACT**

Nous essayons nos modèles et nos valeurs dans des lieux conviviaux et porteurs de sens au service des territoires.

## ➔ FORMATION

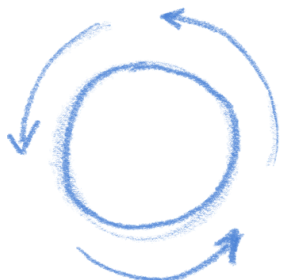
Nous dispensons des formations liées aux autres volets de notre activité :

- RSE
- Intelligence collective
- Agilité et conduite du changement
- Innovation managériale et gouvernances
- Culture, patrimoines et musées, tourisimes
- Création de lieux à impact et tiers-lieux (modèles économiques, communication...)
- Organisations régénératives
- ...

La formation : un outil de conduite et d'accompagnement au changement.

Former vos équipes est essentiel à la **montée en compétences**, à l'**engagement** de vos collaborateurs et à la **performance** de votre organisation.

Solelhar vous propose une offre de formations :



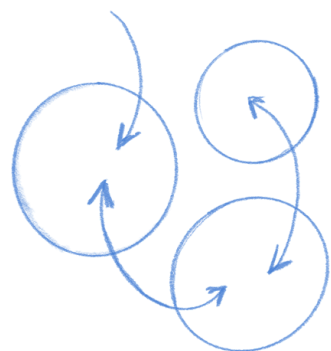
## SUR-MESURE

Nos bases de formations sont systématiquement revues et adaptées afin de répondre au mieux à vos besoins, contraintes et envies. Sur la base des contenus présentés dans nos catalogues, nos formations sont **modulables**.



## AGILE

Répondre à vos exigences est notre priorité. Nous nous appuyons sur une méthode agile permettant l'**ajustement des programmes en cours de formation** et favorisant l'**interactivité**.



## SUIVIE

Notre offre de formation s'intègre dans une approche écosystémique de vos projets. Nous sommes en mesure de vous **accompagner en amont** (diagnostics, études) **et en aval** (conseil, gestion de projet...).

## QUALITÉ

En tant qu'organisme de formation, Solelhar a engagé une **démarche de certification qualité** (Qualiopi) fin 2023. Notre audit est prévu en février 2024.

L'ensemble de nos processus fait l'objet d'une **amélioration continue**.

En l'absence de commande d'une prestation de diagnostic préalable, Solelhar ne pourra qu'émettre un avis et faire des recommandations sur la base de ses échanges avec vous.

Nos formations sont qualifiantes. Elles sont sanctionnées par la délivrance d'une attestation de participation.

L'agilité et l'intelligence collective sont à la fois nos **méthodes de travail** et des **sujets de formation**. Nous nous appuyons également sur des **outils** (agiles et collaboratifs), détaillés dans nos propositions commerciales et le livret client.

Nos méthodes :



## AGILITÉ

Nos formations et programmes de formation s'appuient sur la méthode agile. L'agilité caractérise la **faculté d'un groupe ou d'un projet à s'adapter à ou à intégrer rapidement et efficacement un aléa ou un nouveau paramètre**. Elle repose sur le découpage du projet en cycles courts ayant chacun ses propres objectifs opérationnels et évaluables. Ainsi, nous prévoyons la révision des programmes en cours de formation afin d'en garantir la pertinence sur toute la durée.



## INTELLIGENCE COLLECTIVE

Nous nous appuyons également sur l'intelligence collective. L'intelligence collective est la **capacité d'un groupe à réaliser des tâches plus ou moins complexes grâce aux interactions entre ses membres et à la qualité des relations qui se sont nouées entre eux**. En plaçant l'humain au cœur de notre méthode, nous faisons de l'intelligence collective un outil essentiel à l'engagement des stagiaires.



## INFORMATIONS & MODALITÉS



### ➤ Formation classique

- de 2 à 4h\*

La formation classique est une formation courte particulièrement adaptée à la prise d'information et au développement des connaissances élémentaires sur un sujet donné.

Ses objectifs doivent être précis et concis. Seule, elle est peu propice à l'approfondissement, au développement des compétences et aux cas pratiques.

### ➤ Cycle de formations

- à partir de 2 formations de 2 à 4h\*

Le cycle de formations autorise une plus grande latitude dans la définition des objectifs et la mise en place d'une interactivité entre les formateurs et les stagiaires.

Il peut permettre, par exemple, de combiner une formation généraliste et le développement des aptitudes et compétences dans le cadre d'ateliers et de cas pratiques.

Les **pré-requis** et **objectifs** de nos formations sont définis dans nos propositions commerciales, en fonction des éléments communiqués dans la fiche client et du sujet de la formation.

Il en va de même pour les **modalités d'évaluation**.

### ➤ Séminaire

- à partir d'une journée de formation\*

Le séminaire est un bon outil non seulement de formation mais aussi d'animation et de cohésion au sein de vos équipes. Il offre la plus grande marge de manoeuvre dans la définition des objectifs à atteindre et la combinaison des formats (formation classique, ateliers, débats et cercles samoans...)

### ➤ Vademecums et livres blancs

- à partir d'une dizaine de pages, au format .pdf\*

Ces supports écrits peuvent précéder ou compléter une formation. Ils servent de mémos ou de guides pratiques généralistes mais ne sont pas adaptés au cas par cas.

\*Pour connaître nos tarifs, contactez-nous : [formation@solelhar.eu](mailto:formation@solelhar.eu)

### ➤ Conférence

- + : simplicité de mise en oeuvre, compatible distanciel, traitement d'une grande quantité d'information
- : peu d'interactivité, peu de moyens de favoriser l'engagement des stagiaires

### ➤ Fresques et ateliers d'animation

- + : simplicité de mise en oeuvre, connaissance du format, traitement d'une grande quantité d'information, interactivité guidée
- : peu compatible distanciel, sortie du cadre non prévue, peu adapté aux cas particuliers

Exemples : fresques du climat, fresques de l'économie circulaire, ateliers 2tonnes, Inventons nos vies bas carbone...

### ➤ Ateliers de travail en groupes

- + : forte interactivité, favorise l'engagement des stagiaires et les liens entre eux
- : peu compatible distanciel, nécessite des pré-requis (théoriques)

### ➤ Ateliers et exercices dynamiques (jeux, théâtre...)

- + : forte interactivité, format non scolaire favorisant l'engagement des stagiaires et les liens entre eux, ateliers possiblement très courts
- : peu compatible distanciel, ouverture d'esprit des stagiaires

### ➤ Marches apprenantes

- + : format original et non scolaire favorisant l'engagement des stagiaires et les liens entre eux
- : incompatible distanciel, format relativement long

La marche apprenante est une méthode d'apprentissage sur le terrain, basée sur le storytelling et la découverte de ce qui nous entoure.  
Exemples : marches du temps profond...

### ➤ Débats et cercles samoans

- + : simplicité de mise en oeuvre, forte interactivité, format original favorisant l'engagement des stagiaires et les liens entre eux
- : incompatible distanciel, format relativement long, dizaine de stagiaires au minimum

Le cercle samoan est une méthode de débat basée sur la formation de 2 cercles : un cercle interne de 4 à 5 participants et un cercle externe composé des autres participants.  
Seuls les participants du cercle interne peuvent avoir la parole. Une place doit toujours être libre dans le cercle interne afin que les participants du cercle externe puissent l'intégrer et participer au débat.

Nos formations peuvent vous être proposées en **présentiel** (dans vos locaux, les locaux d'un partenaire, sur le terrain...) ou en **distanciel**.

La formation à distance est toutefois peu adaptée aux formats participatifs.

À ce jour, Solelhar ne propose pas de formations dans ses locaux propres.

## CIBLES

- Dirigeants d'entreprise & élus  
Conseils municipaux  
Comités de direction (CODIR)  
Comités exécutifs (COMEX)
- Comités de pilotage (COFIL)  
Comités opérationnels (COMOP)
- Managers
- Personnels et équipes dédiés
  - RSE
  - Ressources humaines (RH)
  - Pôle achats
  - Gestion de projet
  - ...
- Autres personnels et équipes
- Étudiants
- Corps enseignant

## INTERVENANTS

- Formateurs Solelhar
- Formateurs externes (consultants et partenaires)
- Professionnels invités
- Conférenciers invités

Afin de répondre le plus précisément possible à vos besoins, Solelhar s'est entourée d'un **écosystème d'intervenants** de tous horizons. Vos intervenants seront choisis en fonction de vos objectifs et du programme de la formation.

L'ensemble de nos intervenants s'est engagé au respect de certains critères qualité en signant notre **charte qualité** (consultable sur demande). Le *curriculum vitae* de vos intervenants vous sera accessible en annexe à la convention de formation.

Vos besoins, vos contraintes, vos envies...  
Nos propositions.

## Co-construisons votre formation.

À partir de vos besoins, nous concevrons une formation sur-mesure adaptée à :

- vos disponibilités
- votre budget
- vos objectifs
- vos collaborateurs

Contactez-nous !

## De la prise de contact à la formation : un processus facile.

### 1. Rendez-vous

Échangez avec notre équipe et remplissez votre **fiche client** synthétisant vos besoins, vos cibles, vos contraintes et vos envies.

### 2. Proposition commerciale & devis

Recevez une **proposition sur-mesure adaptée à vos objectifs** et un **devis détaillé** associé.

### 3. Formation

#### **Profitez de votre formation !**

Comptez 2 à 4 semaines entre la signature du devis et le début de la formation (en fonction de la disponibilité des intervenants et des ajustements à réaliser sur nos bases de formations).



## NOS FORMATIONS

## ➔ RSE

Fondamentaux (cadre légal et référentiels, enjeux, engagement...)  
Écrire et mettre en oeuvre une stratégie RSE  
Faire de la RSE un levier de développement commercial  
Gestion des déchets et cycle de vie des matériaux  
Économie circulaire  
Économie sociale et solidaire  
QVCT  
Relations clients et partenaires  
Investissement vert...

## ➔ Intelligence collective

Définitions, atouts, méthodes, outils, perspectives, opportunités et écueils...

## ➔ Agilité et conduite du changement

Définitions, atouts, méthodes, outils, perspectives, opportunités et écueils  
Écrire et mettre en oeuvre un plan de conduite du changement  
Écrire et mettre en oeuvre un plan de développement des compétences...

## ➔ Innovation managériale et gouvernances

Du management participatif à l'holocratie  
Statuts juridiques et nouvelles gouvernances  
Recrutement  
Management intergénérationnel...

## ➔ Culture, patrimoines et musées, tourisms

Écrire et mettre en oeuvre un programme muséal, une stratégie culturelle ou touristique  
Musées du XXIe, tourisms durables... Éthique, perspectives, opportunités  
Déontologie, droit, administration des patrimoines et des musées  
Régie et conservation préventive  
Produire et monter une exposition durable  
Publics et médiation  
Communication et marketing  
Mécénat et financements...

## ➔ Création de lieux à impact et tiers-lieux

Concevoir un business plan  
Développer un modèle économique hybride  
Communication, marketing et storytelling  
Favoriser la participation et les partenariats...

## ➔ Organisations régénératives

Définitions, perspectives et opportunités  
Concevoir un business plan  
Développer un modèle économique hybride...

Ce catalogue est un catalogue général et non exhaustif présentant nos principaux domaines de formation. Demandez-nous nos **catalogues détaillés** !



# ACCESSIBILITÉ PSH

Nous avons à cœur de proposer des formations inclusives et accessibles à chacun des stagiaires, quelle que soit sa situation.

C'est pourquoi nous mettons en oeuvre un processus dédié visant à la prise en compte et à la compensation des handicaps.

Contactez-nous !

Référente Handicap

Mélanie Congès

melanie.conges@solelhar.eu

(+33) 6 58 32 28 37

## La qualité de l'accueil des PSH : une responsabilité partagée.

### 1. Stagiaire

Les stagiaires en situation de handicap sont invités à se signaler le plus tôt possible afin que nous puissions assurer l'**accessibilité de nos formations et l'apprentissage des contenus**.

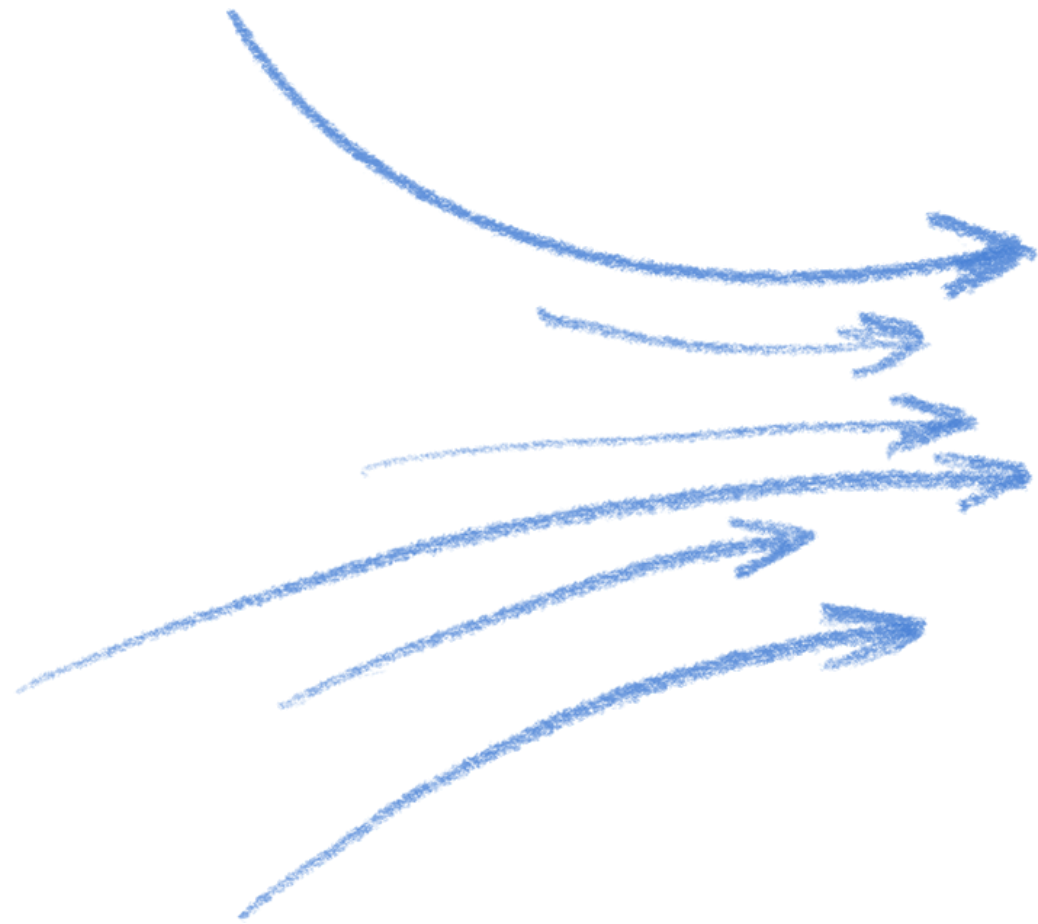
### 2. Organisation

Nous sollicitons votre soutien dans l'**anticipation des difficultés et besoins des stagiaires concernés**.

### 3. Solelhar

Nos équipes sont sensibilisées à la question des handicaps et de l'accueil des PSH et ont l'obligation **d'adapter modalités (d'accès, d'évaluation), méthodes et contenus** aux stagiaires concernés.





Une question ? Un devis ?  
**Contactez-nous !**



**Responsable Formation**  
Mélanie Congès

melanie.conges@solelhar.eu  
(+33) 6 58 32 28 37